



Fondsgebundene Rentenversicherung

Im Tarif SafelInvest

Eine Betriebsrente in Form einer Direktversicherung bietet optimale Möglichkeiten die gesetzlichen Rentenansprüche zu ergänzen – am besten mit einem Produkt wie SafelInvest, das Renditechancen mit staatlicher Förderung kombiniert. Das Vertragsguthaben wird in zwei Töpfe aufgeteilt: „Safe“, das konventionelle Guthaben, und „Invest“, die Investment-Komponente. Durch einen intelligenten Anlagemechanismus erfolgt jeden Monat eine automatische Umschichtung zwischen den beiden Töpfen. Ziel ist es, einen Invest-Anteil von bis zu 100 %, bei gleichzeitiger Sicherstellung der nötigen Garantien, zu erreichen.

Damit punktet SafelInvest in der Direktversicherung:

- ✓ **Wahl aus drei Investment-Portfolios**
Die Invest-Komponente enthält drei professionell gemanagte Investment-Portfolios. Nach der Wahl eines Portfolios wird sofort von den Chancen des Kapitalmarktes partizipiert.
- ✓ **Vereint hohe Renditechancen mit überzeugender Sicherheit**
Bis zu 100 % Aktienquote möglich, bei gleichzeitiger Sicherstellung der nötigen Garantien für die Altersversorgung.
- ✓ **Brutto-Beitragsgarantie von mind. 80%**
Mindestens 80 % der eingezahlten Beiträge stehen unabhängig von der Marktentwicklung nach Kostenabzug zur Auszahlung der Versicherungsleistung zur Verfügung.
- ✓ **Börsencrash-Airbag**
80% monatliche Wertsicherung des Vormonats-Endstands des Investment-Portfolios.
- ✓ **Lock-In**
Individuell wählbarer Baustein zur Absicherung des aktuellen Vertragsguthabens als Kapitalgarantie zum vereinbarten Rentenbeginn.
- ✓ **Top-Investition**
Dank gemanagten Investment-Portfolios erfolgen automatische Anpassungen der Portfolios an die veränderten Kapitalmarktsituationen.
- ✓ **Wunschgemäße Auszahlung**
Die Versicherungsleistung kann als Kapitaleistung oder als Rentenleistung ausgezahlt werden. Auch eine Teilverrentung ist möglich (30 % Teilkapitalisierung mit Restverrentung).
- ✓ **Leistungsstark**
Renditechancen der Kapitalmärkte lassen sich effizient nutzen.
- ✓ **Attraktiv**
Ein garantierter Rentenfaktor sichert bereits heute die Kalkulationsgrundlagen für die künftige Rente.
- ✓ **Individuelle Hinterbliebenenabsicherung**
Wahl zwischen einer Rentengarantiezeit oder einem Todesfallkapital bei Abschluss des Vertrags.
- ✓ **Steuerbegünstigt**
Bei einer Entgeltumwandlung sind Beiträge bis zu 4 % der Beitragsbemessungsgrenze in der Deutschen Rentenversicherung (BBG West) sozialversicherungsfrei und bis zu 8 % der BBG West steuerfrei.
- ✓ **Anpassbarer Rentenbeginn**
Der Rentenbeginn lässt sich mindestens auf das 62. Lebensjahr vorziehen oder maximal auf das 75. Lebensjahr hinauschieben.
- ✓ **Variable Beitragszahlung**
Der monatliche Mindestbeitrag liegt bei 25 Euro. Eine Erhöhung des laufenden Beitrags im Vertrag oder Zuzahlungen sind möglich.
- ✓ **Faire Günstigerprüfung**
Die Rente wird mindestens mit dem garantierten Rentenfaktor berechnet. Sollte zum Rentenbeginn ein besserer Faktor gelten, wird dieser als Grundlage für die Auszahlung genutzt.

Marketing-Unterlage

Durch den Doppel-Motor werden Wachstum und Sicherheit vereint.

Je nach Marktsituation wird monatlich automatisch zwischen „Safe“, dem konventionellem Guthaben, und „Invest“, dem Investment-Portfolio, umgeschichtet. Dadurch wird von positiven Entwicklungen der Aktienmärkte profitiert. Mit dem eingebauten Börsencrash-Airbag sind im Invest-Topf immer 80 % des Vormonats-Endstands gesichert. Einfach eines von unseren starken Portfolios auswählen und lossparen!



Wahl aus drei Investmentportfolios



Das **Multi Asset Portfolio** setzt auf umfassende Diversifikation über verschiedene Anlagesegmente sowie Regionen und bietet Stabilität in der Kapitalanlage.

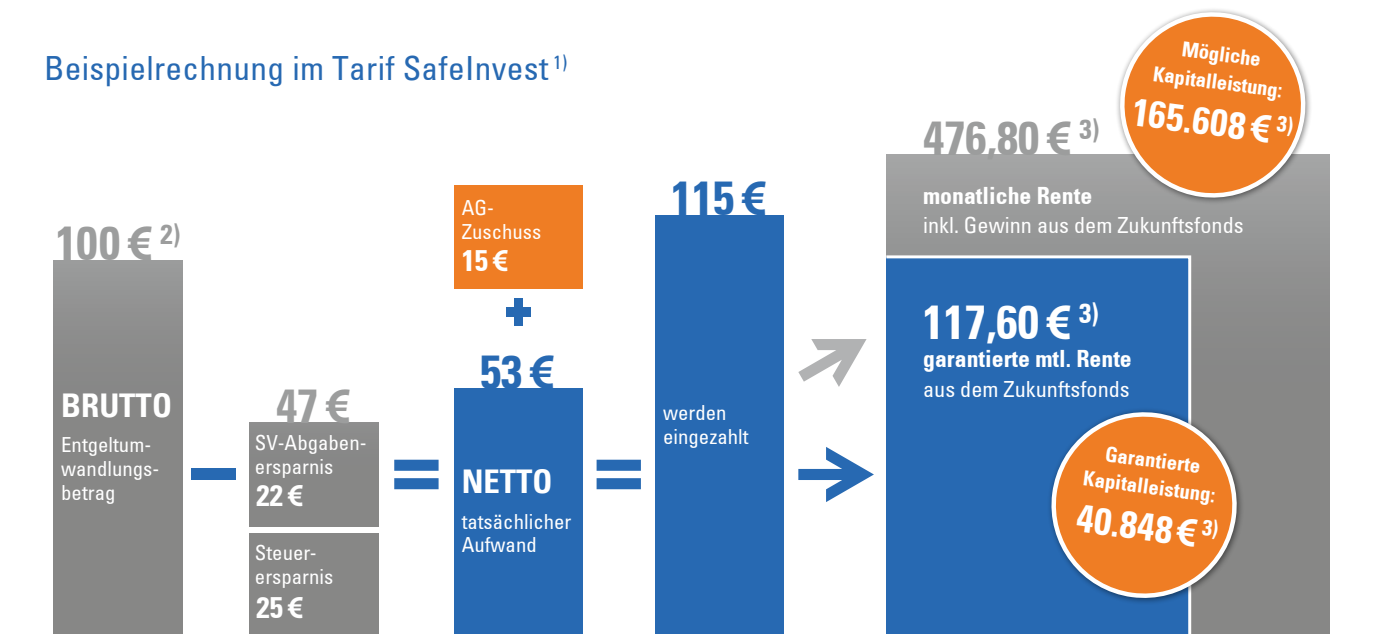


Das **High Constant Portfolio** besteht aus weltweiten Aktienanlagen, vermeidet starke Schwankungen und beweist seit der Auflage eine starke Performance – zu geringen Kosten.



Das **Rendite Plus Portfolio ESG** garantiert eine nachhaltige Kapitalanlage und nutzt die Renditechancen von breit gestreuten Aktien.

Beispielrechnung im Tarif SafeInvest¹⁾



1) Vereinfachte Berechnung Mitarbeiter/in, 30 Jahre, mtl. Bruttoentgelt 3.600 €, Endalter 67, pauschal: Sozialversicherungs-Abgaben ca. 22 %, Steuer 25 % (steuerliche Förderung nach § 3.63 EStG), mtl. Brutto-Umwandlungsbetrag 100 Euro, Versicherungsbeginn 2026, Rentengarantiezeit 10 Jahre, Vertragsart Zukunftsfonds FRWL, angenommene jährliche Wertentwicklung von 6 % nach Fondskosten, High-Constant Portfolio, SafeInvest (FRWL25).

2) Der Arbeitgeberzuschuss beträgt 15 % bis zu einer maximalen Entgeltumwandlung von 4 % der Beitragsbemessungsgrenze inklusive Arbeitgeberzuschuss.

3) Die fälligen Versorgungsleistungen sind grundsätzlich steuer- und sozialabgabenpflichtig.